

SITS kongress 2021: Digitalisering och språkutveckling - möjligheter och utmaningar.

Språk, språkstörning och språkliga möjligheter

Anna Eva Hallin, Ph.D., leg. logoped



#ThinkLanguage
#ThinkDLD

SPRÅKFORSKNING.SE

1

Mitt mål: Att bidra till och sprida viktig forskningsbaserad kunskap

- ▶ ...för att öka kunskapen om utvecklingsrelaterad språkstörning (DLD) eftersom DLD är lätt att missa och/eller missförstå och kan få livslånga negativa konsekvenser
- ▶ ...för att alla personer med DLD ska få språkliga möjligheter - förståelse och rätt stöd



#ThinkLanguage
#ThinkDLD

SPRÅKFORSKNING.SE

© Anna Eva Hallin, Ph.D.

2

Hur jag sprider forskning översatt till praktik

www.sprakforskning.se






SPRÅKFORSKNING.SE

© Anna Eva Hallin, Ph.D.

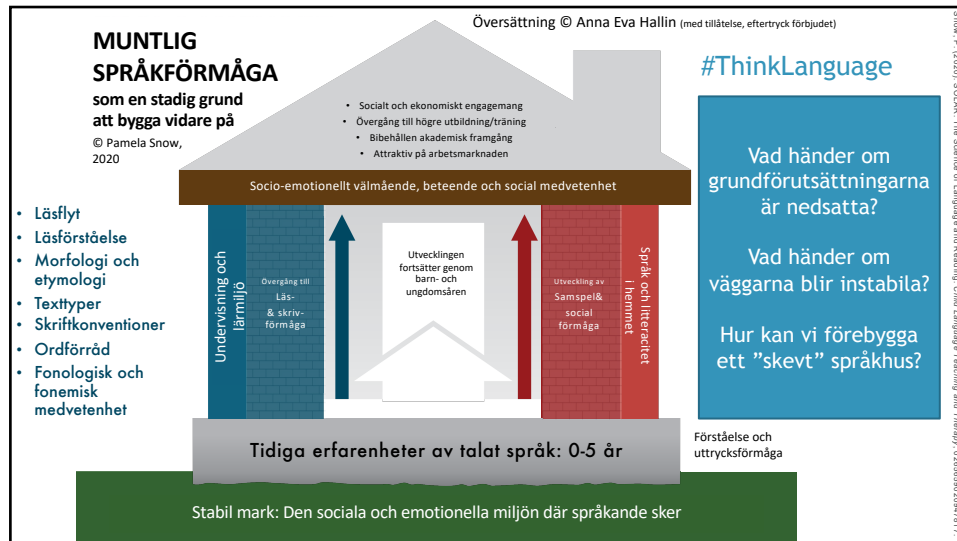
3

För att fler ska förstå "språkstörning" måste kunskapen och medvetenheten om språk och vikten av en god språkförmåga öka!

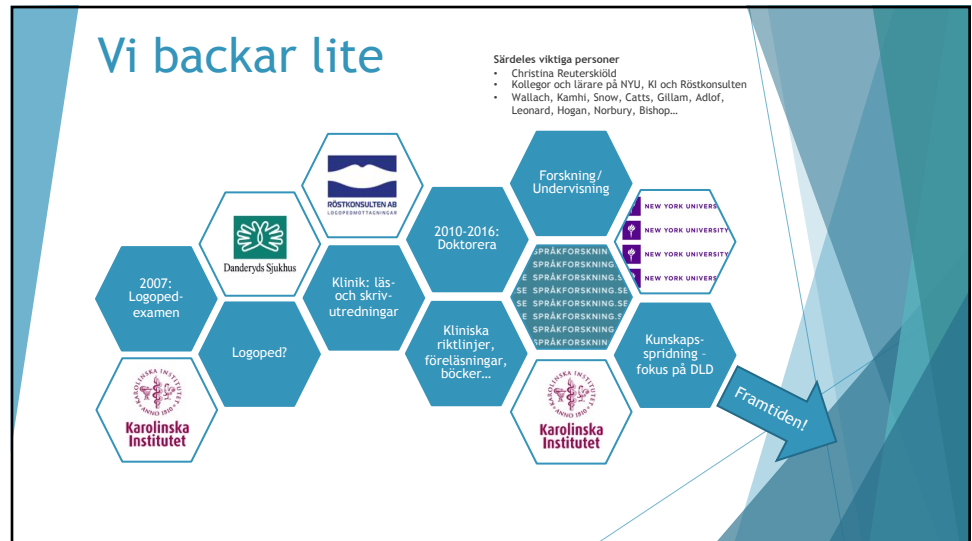
#ThinkLanguage

SPRÅKFORSKNING.SE

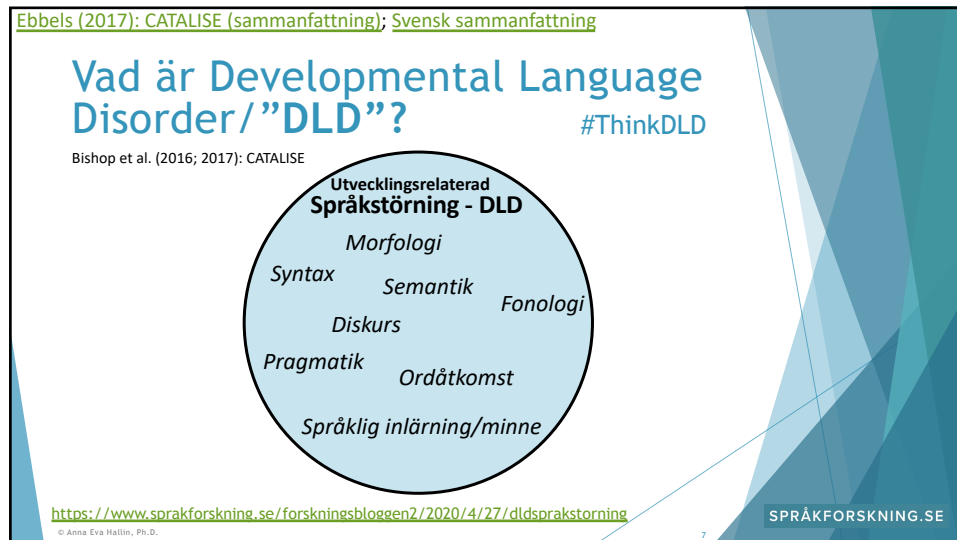
4



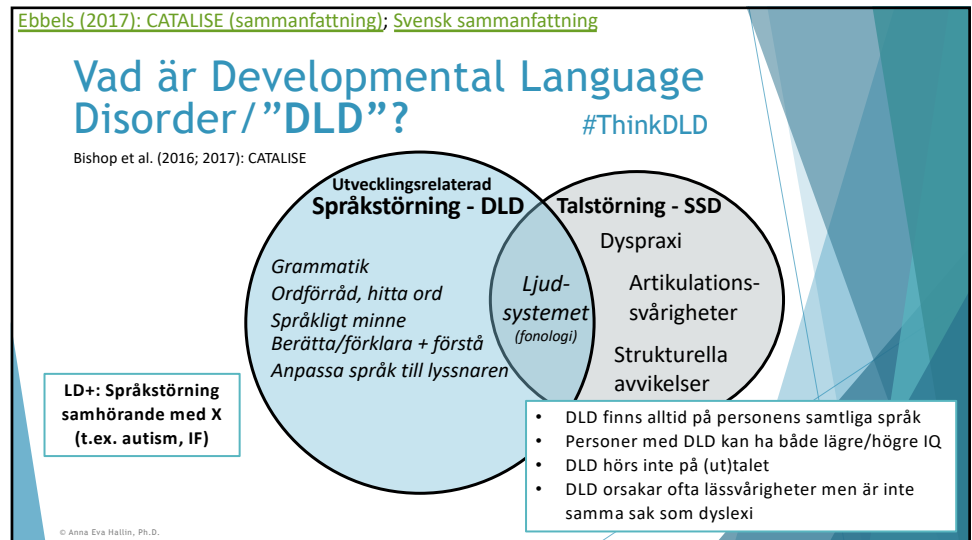
5



6



7



8

Hur många har DLD/dyslexi/ADHD?
(Norbury et al. 2016; Tomblin et al. 1997; Wagner et al. 2020)

DLD:
ca 7-8%

Dyslexi:
ca 5-10%

ADHD:
ca 5%

SPRÅKFORSKNING.SE

<https://www.sprakforskning.se/forskningssbloggen/2019/10/18/diagnostik/>

© Anna Eva Hallin, Ph.D.

9

Språklig sårbarhet i skolåldern?
(Bruce m fl. 2017, 2021; Hallin, 2019; 2021)

- ▶ Håller med istället för att ge sig in i en diskussion
- ▶ Har svårt att fråga efter mer information, ställer indirekta frågor istället för specifika
- ▶ Kommer inte igång med uppgifter, har svårt att visa sin kunskap muntligt och skriftligt, nedsatt läsförståelse
- ▶ Drar sig undan och/eller utesluts från gruppaktiviteter
- ▶ Ofta missförstånd och konflikter med kompisar
- ▶ "Glömmer" mycket
- ▶ Stor trötthet, svårt att koncentrera sig, "långsamhet"

Det är inte säkert att omgivningen förstår att detta KAN vara tecken på att eleven är i språklig sårbarhet

#ThinkLanguage

SPRÅKFORSKNING.SE

© Anna Eva Hallin, Ph.D.

10

(För) få upptäcks (Adlof, 2020)

- ▶ Mindre än 40% av elever med DLD har upptäckts vid skolstart (Adlof et al., 2017; Norbury et al. 2016; Tomblin et al., 1997)
- ▶ Språkliga svårigheter "bortförklaras" med blyghet, koncentrationssvårigheter eller brist på motivation (Nation et al. 2014; Hendricks et al. 2019).
- ▶ Både lärare och föräldrar har svårt att skilja mellan typisk och avvikande språkutveckling (Christopoulos & Kean, 2020; Hendricks et al. 2019)
- ▶ Risken att bli missad ökar om man har DLD och läser/avkodar flytande (Adlof et al., 2017) och inte har uttalsvårigheter (Zhang & Tomblin, 2000)

#ThinkDLD

SPRÅKFORSKNING.SE

© Anna Eva Hallin, Ph.D.

11

Insatser - ^{nödvändigtvis} inte diagnoser (Adlof, 2021)

- ▶ Fokus i forskning har länge varit på att förbättra verktyg och utredningar för att diagnosticera
- ▶ **Utmaningar**
 - ▶ flerspråkiga barn, barn från utsatta förhållanden (Andersson et al. 2019)
 - ▶ "subkliniska" språkliga svårigheter som också medför läsförståelsesvårigheter (Adlof & Catts, 2015)
 - ▶ + risk att diagnos och insats kopplas samman ("wait-to-fail")

Lösning? Response-to-intervention (RTI)-modeller där grunden är **ETT EVIDENSBASERT SPRÅK- & KUNSKAPSUTVECKLANDE ARBETSSÄTT I BÅDE FÖRSKOLA & SKOLA** (Adlof, 2021; Ebbels et al. 2019; Hallin, 2019; Hallin & Reuterskiöld, 2021)

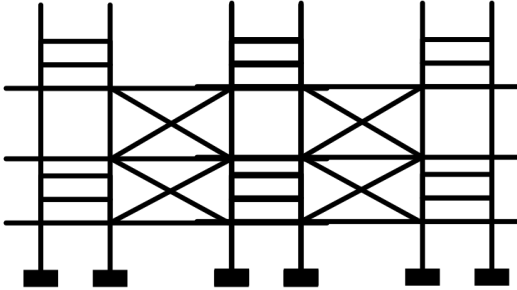
#ThinkLanguage

SPRÅKFORSKNING.SE

© Anna Eva Hallin, Ph.D.

12

© Anna Eva Hallin (eftertryck förbjudet)



Språkliga
möjligheter för
alla genom
språklig
tillgänglighet i
och utanför
klassrummet

#ThinkLanguage

Byggnadsställning av Graftix Point från the Noun Project

13

Följ upp och planera ytterligare insatser

- ▶ Regelbunden uppföljning viktigt
- ▶ **Språk** - inte alltid lätt att mäta!
- ▶ Några verktyg (där jag har forskningsfokus):
 - ▶ Stiftelsen LegiLexis gratis kartläggningsverktyg (lärare) - www.legilexi.org
 - ▶ Språkliga stickprov (logopeder)
 - ▶ Förskolebarn: SPETS-projektet - www.ki.se/clintec/spets
 - ▶ Skolbarn: Projektet *Att förklara och berätta* - www.sprakforskning.se/projektinformation (Bergman & Hallin, 2021, Hällström, Myr & Hallin, 2021)
 - ▶ Dynamisk bedömning av språk (logopeder) (Partanen & Hallin)

© Anna Eva Hallin, Ph.D.


15

SPRÅKFORSKNING.SE

15

Hjärtefrågor och framtidsprojekt

- ▶ Främja samarbete mellan lärare och logopeder, logopeder i elevhälsan, "klassrumsbaserade" språkliga bedömningar och insatser
- ▶ Lära upp nästa generationen logopeder - fortsätta utveckla logopedprogrammet på Karolinska Institutet
- ▶ Framtida forskningsprojekt: utvärdera insatser för en- och flerspråkiga elever med DLD, i och utanför klassrummet
- ▶ Fortsätta sprida viktig forskningsbaserad kunskap!



#ThinkLanguage
#ThinkDLD

SPRÅKFORSKNING.SE

© Anna Eva Hallin, Ph.D.

16

16

#ThinkLanguage
#ThinkDLD

Tack!

frågor? annaeva.hallin@ki.se
 forskningsblogg: www.sprakforskning.se
 forskningsprojekt: annaevahallin.wordpress.com

SPRÅKFORSKNING.SE

17